

directon

TOPTRONIC[®]
LE DIALOGUE ELECTRONIQUE
BIEN AJUSTE

LE MODULE DE DIFFUSION DE MESSAGES ENREGISTRÉS

*Le boîtier **directon** permet un enregistrement aisé de textes ou de musiques via PC multimédia sur mémoire digitale et une diffusion d'excellente qualité (échantillonnage 21 KHz), commandée par contact sec. La version standard propose 5 canaux de 11 secondes chacun. Des versions spécifiques avec moins de canaux et plus de durée de messages ou un rebouclage sont possibles.*



***directon** intègre le microprocesseur recevant les messages enregistrés, l'électronique de commande des 5 messages distincts et la connectique vers l'alimentation, la sortie ampli haut-parleur, les contacts de commande et l'entrée RJ45 de chargement des messages.*

L'enregistrement des messages se fait aisément sur le disque dur d'un PC multimédia soit via un pupitre micro pour les textes soit via le lecteur CD audio du PC.

Via le traitement par le logiciel **Cool edit**, l'enregistrement est transformé en fichier Wave. Celui-ci est chargé dans **directon** via liaison série RS 232 par l'utilitaire Cintech **Wave Loader**.

LA CHAÎNE DE SONORISATION *directon*

Le boîtier *directon* accepte une tension d'alimentation comprise entre 10 et 35 V. La sortie haut-parleur permet le branchement d'un HP 4 W en direct ou d'un ampli permettant la connexion de six HP 6 W/20 Ω

LE BOÎTIER *directon*

- Boîtier plastique enclipsable sur rail DIN omega L 45 x H 75 x P 110 mm

LES ENTRÉES/SORTIES *directon*

- Bornier à visser capacité 9/10^e mm²
- Prise RJ45 liaison série pour le chargement des fichiers Wave/2 TXD
 - 3 RXD
 - 5 OV
- Contacts de commande

commun	OV
entrées	TOR

MESSAGES

L'enregistrement des messages se fait via pupitre micro (message parlé) ou source CD audio (musique) sur le disque dur d'un PC multimédia. Il est traité par le logiciel **Cool edit** au format Wave.

TÉLÉCHARGEMENT

Le fichier Wave est chargé dans *directon* via RS 232 à l'aide du logiciel **Wave loader**.

directon COMPACT

Comprend alim 220 V, ampli, HP 6 W et électronique *directon*.




Commande par contact sec ou par récepteur IR (réf. 41.004.52 et 41.004.41)

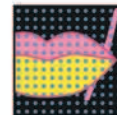
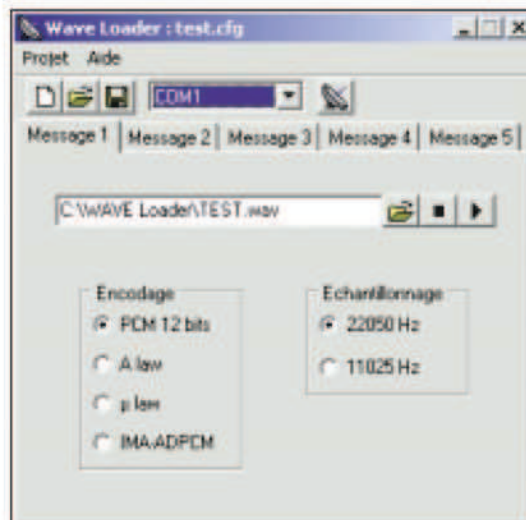
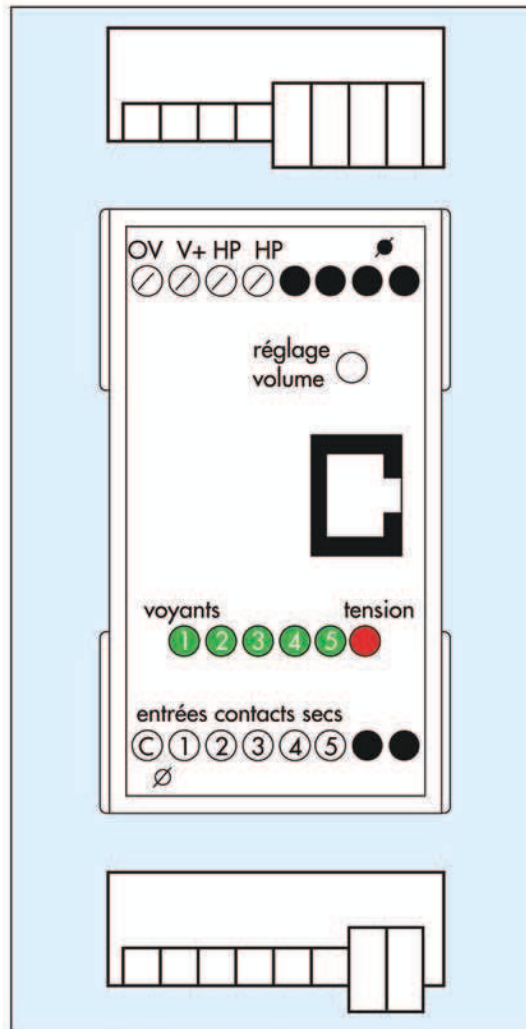
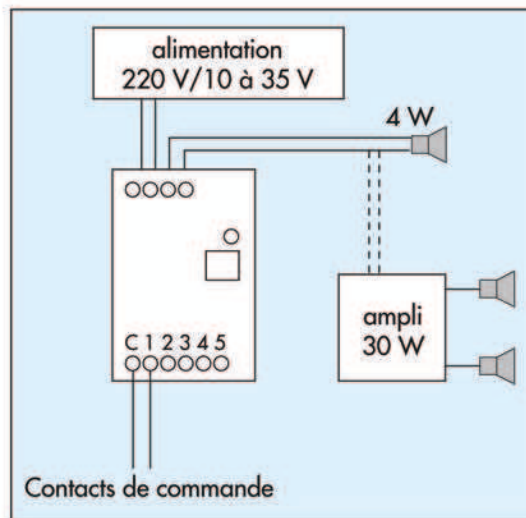
RÉFÉRENCES

- Boîtier *directon* **10.110.05**
- Alimentation 220 V/18 V **400.054.01**
- Ampli **1V.20.30**
- Haut-parleur spot **40.006.06**
- Haut-parleur chambre de compression **TL 105**
- Logiciel **Cool edit** **10.110.06**
- Logiciel **Wave loader** **10.110.07**

WAVE LOADER

Création d'un projet de 5 messages

- Lancer le programme **Wave.exe**
- Choisir l'onglet « Message 1 »
- Entrer le nom du fichier **Wave** à télécharger ou choisir le fichier à l'aide de l'icône 
- Choisir en fonction de la durée du message le type d'encodage et d'échantillonnage
- Jouer les enregistrements en cliquant 
- Transférer le fichier son vers *directon* (câble SUB D 9pts - RJ9)
- Une fois le projet chargé cliquer  pour lancer le téléchargement



TOPTRONIC
LE DIALOGUE ELECTRONIQUE
BIEN AJUSTE

TOPTRONIC

5 rue des Rossignols
Parc des Tanneries
BP 27 - Ostwald
67831 TANNERIES CEDEX
Tél : 03 88 77 49 75
Fax : 03 88 77 49 77
e-mail : cb@toptronic.fr
http://www.toptronic.fr