

# TOPTRONIC

11 rue du Tanin - BP 60052  
 67382 LINGOLSHEIM CEDEX  
 Tél : 03 88 77 49 75 - Fax : 03 88 77 49 77  
 E-mail : contact@toptronic.fr -  
 Internet : www.toptronic.fr

16.02.2022



## Casino d'Arras

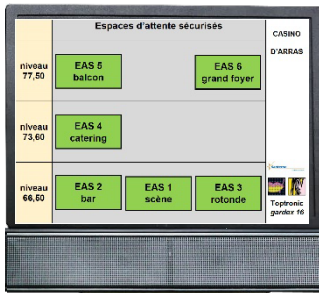


### Interphonie petits EAS

Centrale : PC compact écran tactile  
 boîtier MMX - MXAB - alimentation  
 6 postes d'appel à bouton réarmant automatique



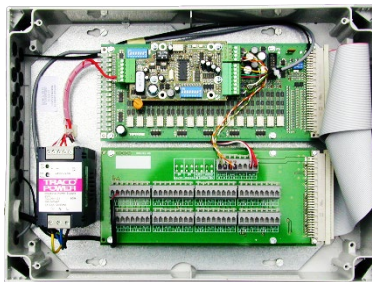
Espaces d'attente sécurisés		CASINO D'ARRAS
niveau 77,50	EAS 5 balcon EAS 6 grand foyer	 
niveau 73,60	EAS 4 catering	
niveau 66,50	EAS 2 bar EAS 1 scène EAS 3 rotonde	



22.002.A.ET



22.001.022



22.002.02



22.001.028



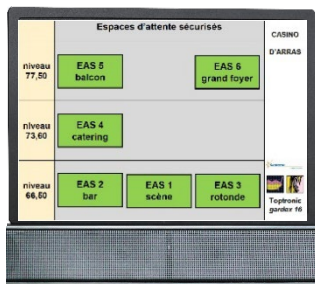
22.001.31

# gardex 16 ET

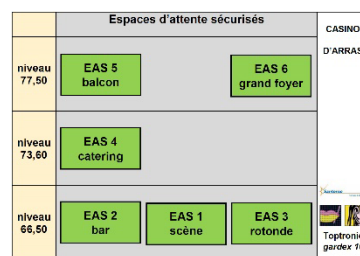
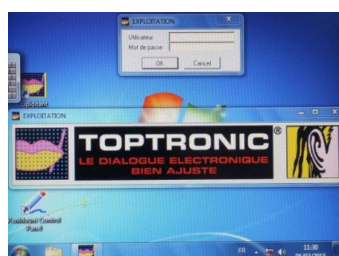
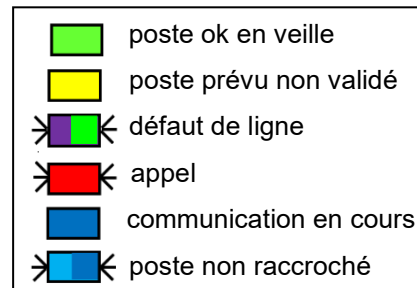
# l'interphonie petits EAS au doigt et à l'oeil

## La centrale

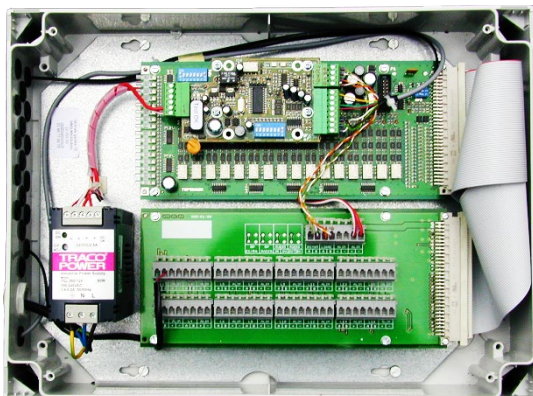
Le PC compact 6,5" mural ou posé sur table



- un clavier interne permet la mise en route : mot de passe exploitant
- l'écran tactile permet de manager les appels
- l'écran visualise une case par poste, affiche le libellé et l'état.
- le combiné permet le dialogue opérateur



## Le boîtier multiplexeur MMX/MXAB



- branché RS232 sur le PC compact (TX/RX/GND)
- comprend l'alimentation 220 V AC/24 V DC ou l'alimentation secourue
- départ en étoile sur le MXAB des postes d'appel
- l'ensemble est livré paramétré en atelier image écran et codes des postes d'appel 1.1.1.2 (port série : 1 - MMX : 1 - MXAB : 1 - ligne : 2 sur MXAB)

## Les postes d'appel

Face avant tôle peinte RAL 3000

Comportant bouton d'appel : - led rouge clignote à l'appel - tonalité fixe en communication

- haut-parleur 3 W
- micro omnidirectionnel



- Le poste 22.001.028 - avec bouton réarmant automatique au raccroché de l'exploitant,
- Câblé 2 paires 9/10<sup>ème</sup> CR1C1 en étoile
- Nécessite boîtier encastré ou saillie
- Déclinaisons : combiné à décrocher, boîtier à membrane, boîtier à BIM intégrée

Le boîtier à bouton réarmant automatique à l'acquittement du poste par l'exploitant est une exclusivité **Toptronic**, simplifiant l'utilisation des postes d'appel par la personne en détresse.