

Directon[®] Sehbehinderte

Der akustische Wegweiser für Sehschwache



TOPTRONIC
LE DIALOGUE ELECTRONIQUE
BIEN AJUSTE

Directon Sehbehinderte ist eine akustische Bake die bei Aufruf von einem VHF Sender nach Norm S32002, die Lokalisierung und Orientierung über Sprachtext sendet.

Der Sehbehinderte lehnt sich an die Bodenmarkierung und orientiert sich von Bake zu Bake.

Toptronic studiert nach Plan die Platzierung der Baken und schlägt Texte vor. Diese werden nach Bestätigung von Kunden im Studio aufgenommen.

Die **Directon** Baken sind an die Einbauverhältnisse angepasst.



Die barrierefreie Bewegung in den öffentlichen Räumen

Die Effizienz von **Directon** liegt bei der guten Positionierung der Baken, den kurzen, präzisen Informationen und der Tonqualität (HiFi sampling 21 Khz und Schalldruck 86 dB)

Zwei Ziele

- **Lokalisierung** : **Directon** sagt wo man sich befindet und wie es weiter geht
- **Orientierung** : in einer Kreuzung geben mehrere **Directon** nacheinander die verschiedenen Richtungen.



Die Toptronic Lösungen

Directon : Fassade IP 66

41.004.52

- Aufputz Gehäuse ABS : B 180 x H 280 x T 60 Mm
- integriert 230 VAC Netzteil mit Sicherung
- Speicher : 2 Message von 45 Sekunden
- Aktivierung : CE normalisiertes Funksignal 868 MHz S32002
- Message : Wave PCM Microsoft Datei - RS 232
- Einstellung : LS Lautstärke - Funkempfangsensibilität



41.004.52

Directon : Intern IP 33

Zusammenstellung :

- **Directon** Gehäuse, LS, Verstärker, Netzteil, Funkempfänger, Sprachspeicher B 160 x H 210 x T 48 Mm [41.004.53](#)
- UP Lautsprecher 10 W - Ø 261 x T 90 Mm [UPM 260-T4](#)
- AP Lautsprecher 12 W - B 160 x H 300 x T 80/95 Mm [AL 10/1-4](#)



41.004.53

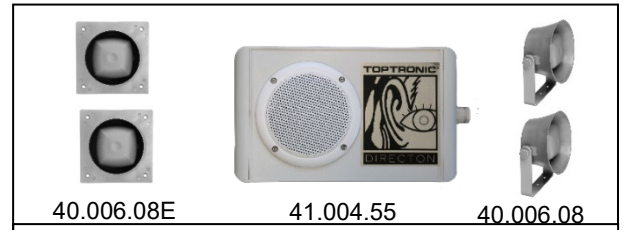
UPM 260-T4

AL 10/1-4

Directon : Kreuzung - Intern

Ein Chefstation sendet an bis zu 5 Lautsprecher nach einander die verschiedenen Richtungsangaben

- **directon 5** Gehäuse [41.004.55](#)
- AP Druckkammer Lautsprecher [40.006.08](#)
- UP Druckkammer Lautsprecher [40.006.08E](#)



40.006.08E

41.004.55

40.006.08

Die Funksender : Zappy

normalisiert nach S32002 - 868 MHz

- **zappy 1** - Knopfbatterie 3 V - C2450 [41.004.41](#)
- Gehäuse B 48 x H 85 x T 15 Mm mit Schleife
- **zappy 2** - Batterie mit Ladegerät [41.004.42](#)
- Gehäuse B 40 x H 60 x T 17 Mm mit Armband



41.004.41

41.004.42

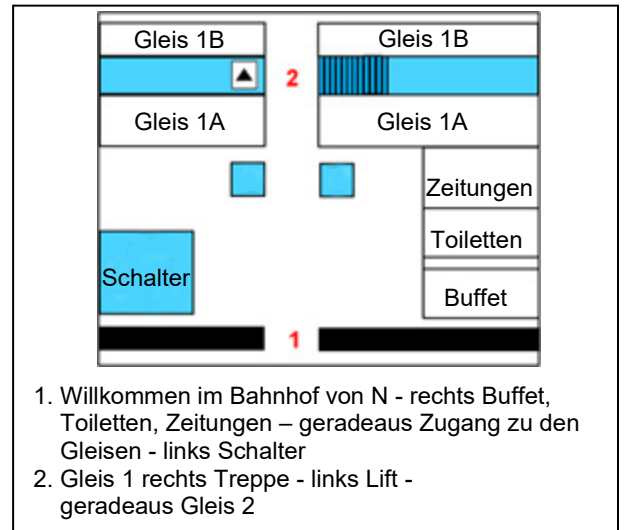
Message Aufnahme

- **Directon** Einsatzbereit [41.004.64](#)

im **Toptronic** Studio aufgenommen
Text mit dem Kunden vereinbart

- Message Änderung beim Kunden [41.004.63](#)

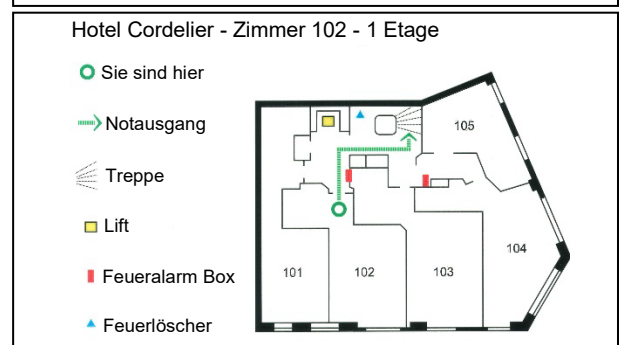
Toptronic liefert per Email den neue Text mit der **Directon 2.0** Software.
Überspielt vom PC auf **Directon** mit USB Kabel, löscht den früheren Text.



Reliefpläne

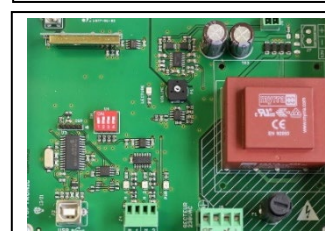
41.004.70

In Zusammenarbeit mit den Blindenzentrum Valentin Hauy, waschbare Plastiktafel, Relief 2 Mm, sehr widerstandsfähig
Text in Blinden-und Klarschrift



Technische Daten

Elektronik mit Mikrokontroller
Verbrauch : Ruhestand 20 MA - Sprechen 200 MA
Message : 16 Bits - 21 KHz - Ladung über PC RS 232
Flash Memory : 2 Mo



TOPTRONIC

11 rue du Tanin
BP 60052
67382 LINGOLSHEIM CEDEX
Tél : 03 88 77 49 75
Fax : 03 88 77 49 77
e-mail : contact@toptronic.fr
http://www.toptronic.fr