



TOPTRONIC

11 rue du Tanin - BP 60052
67382 LINGOLSHEIM CEDEX
Tél : 03 88 77 49 75 - Fax : 03 88 77 49 77
E-mail : contact@toptronic.fr -
Internet : www.toptronic.fr

15.12.2022

L'accueil au siège de la RATP

54 quai de la Râpée Paris

3 interphones de guichet

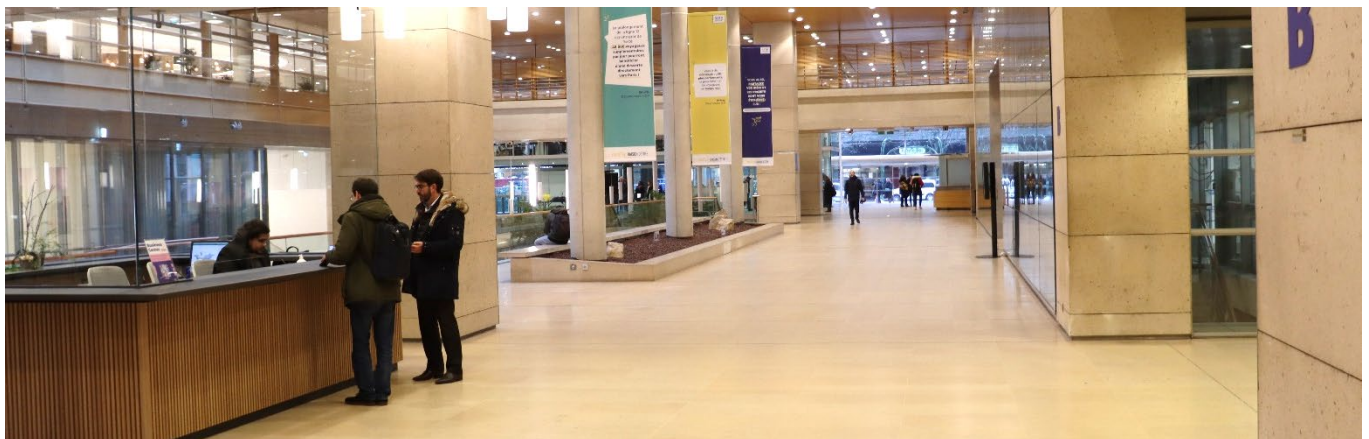
duo dynamic

3 boucles malentendants

planar I 900



Le hall d'accueil est traversant du Quai de la Râpée à la Rue de Bercy.



Un hall de très grande taille, très long, très haut, très minéral, très réverbérant, avec par moments un très fort trafic.



Une banque d'accueil dans un design très pur, avec initialement des ouvertures passe-documents qui ne permettaient pas un dialogue efficace.

L'exigence : créer de façon invisible de l'extérieur un dialogue confortable et mettre l'accueil des malentendants à la norme de Loi Handicap.

La solution : l'interphonie de guichet **Toptronic duo dynamic** avec le boîtier rayonnant **planar I 900** avec des terminaux micro/HP visiteurs spécifiques, décidés après essai avec architecte et opérateurs RATP.

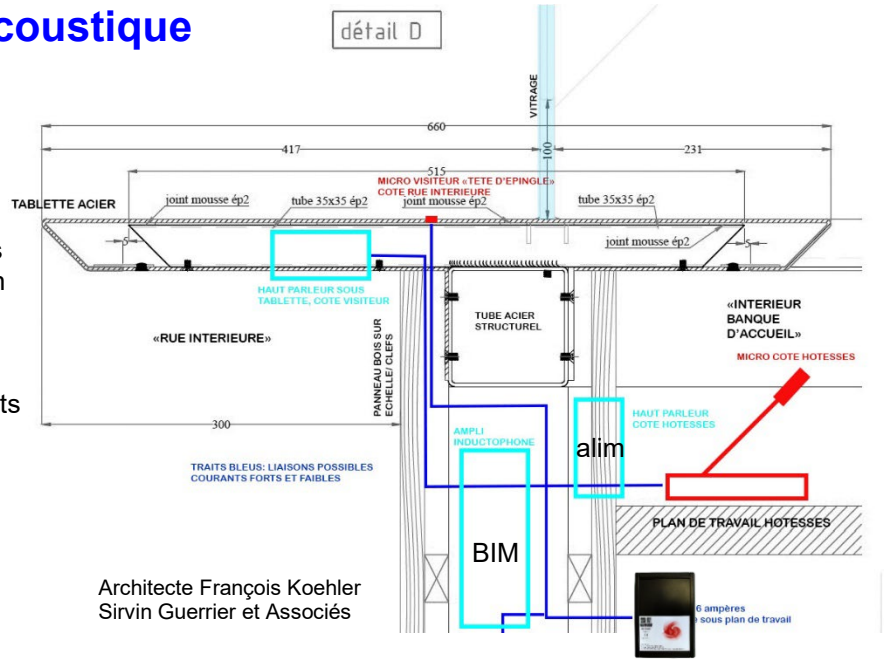
Installateur : SNEF Saint Denis



L'étude esthétique et acoustique

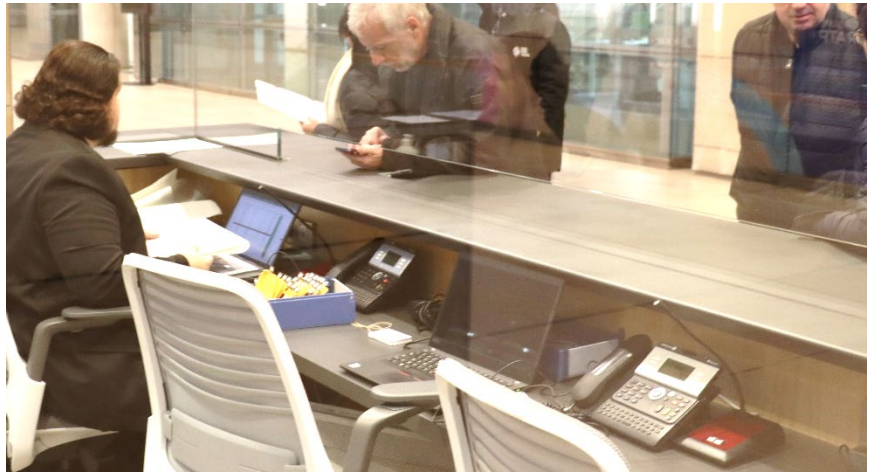
Une réunion préparatoire a permis de simuler en volant :

- le choix et la position des micros visiteurs omnidirectionnels intégrés dans la tablette
- le choix et la couleur des haut-parleurs noirs intégrés sous la tablette dans son épaisseur
- la position d'intégration des boîtiers rayonnants **planar I 900** portée 90 cm
- les positionnements des pupitres agents et des unités centrales



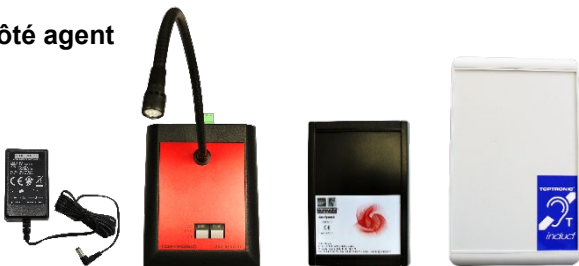
Un espace de travail libre

Les pupitres micro occupent seuls une place dans l'espace agent. Ils peuvent être déplacés par chaque utilisateur à sa guise. Les pupitres pourraient recevoir un micro-casque DECT.



La composition, l'intégration et le paramétrage

Côté agent



alimentation pupitre unité centrale BIM planar

Côté visiteur



micro omnidirectionnel HP spot

Le boîtier rayonnant **planar I 900** bénéficie de la technologie exclusive du circuit rayonnant imprimé.

- Le réglage PC avec le soft **duo link** permet :
- l'adaptation de la sensibilité des micros et du volume des haut-parleurs
 - la mise en place du squelch
 - l'asservissement des filtres larsen

