



Notice d'installation gardex 16 ET Poste chef panel PC 6,5''

1. Branchement

- l'alimentation 24 V du panel PC est prise dans le coffret **gardex 16**, MMX / MXAB, sur l'alim Traco
- l'alimentation 12 V du HP est branchée sur une prise 220 V
- le câble RS232 du panel PC est relié au coffret **gardex 16** - carte MMX fil marron = TX - fil vert = RX
fil blanc = GND

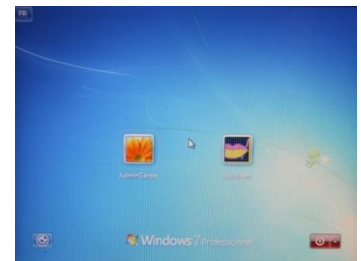


2. Mise en route

1. Enfoncer bouton M/A du PC
Tourner bouton M/A du HP
(remarque : le HP reçoit les signaux du PC et les appels
le dialogue opérateur / poste d'appel est réalisé par le combiné)

2. Appuyer sur « exploitant »

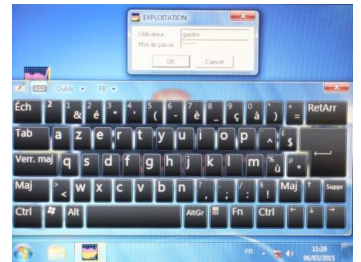
3. Remonter le tableau « Exploitation »



4. Faire apparaître clavier (3 appuis)



5. Dans « Exploitation », appuyer dans « Utilisateur »
Avec le clavier écrire « gardex »
Revenir dans « Exploitation » et appuyer dans « Mot de passe »
Avec le clavier écrire « gardex »
Appuyer sur OK dans « Exploitation »



6. L'écran gardex est affiché prêt à fonctionner



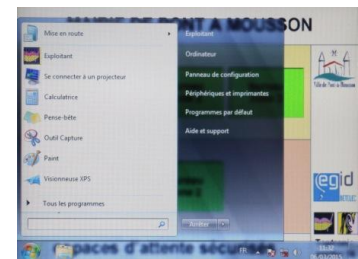
7. Pour quitter, appeler le clavier



8. Appuyer sur le logo windows



9. Arrêter



3. Exploitation

Un appel se manifeste par tonalité (volume réglable) et case correspondante au poste appelant clignotante rouge.

L'exploitant clique la case qui devient bleu fixe et décroche le combiné du dialogue.

En fin d'entretien, il reappuie sur la case et raccroche.

Si le combiné de l'appelant n'est pas raccroché, celle-ci clignote bleu clair et l'invite à aller sur place.

Si le combiné est raccroché, la case est vert fixe en veille.

Si un défaut apparaît sur le câblage, la case concernée clignote violet.

Mise en route gardex 16 ET PC compact

TOPTRONIC
LE DIALOGUE ELECTRONIQUE
BIEN AJUSTE

. Brancher le boîtier gardex livré câblé

- secteur
 - combiné opérateur MXAB
 - RS 232 MMX
- Sous tension, les leds RX/TX clignotent et les leds correspondantes à MXAB sont allumées en rouge clignotant.

. Brancher le PC compact - écran tactile

- liaison secteur
- liaison sub D/RS232
- la liaison HP est précâblée
- enfoncer le bouton M/A (sous le côté gauche)

. Mise en route gardex

1. cliquer exploitant » 2 x
2. sur fenêtre « exploitant »
3. faire remonter « clavier »
écrire : gardex
gardex → OK
4. enlever « clavier » - clic 1
5. l'écran indique postes en défaut/attente de branchement sauf L1 rouge clignotant en appel
6. L1 en communication bleu clair fixe
7. L1 en attente de raccroché
8. L1 raccroché (vert)
visu d'une case

Le journal en bas d'écran indique les différentes séquences.

. Pour sortir

9. rappeler le clavier = 2 clics
echap
gardex
gardex → OK
10. enlever clavier



TOPTRONIC

11 rue du Tanin
BP 60052
67382 LINGOLSHEIM CEDEX
Tél : 03 88 77 49 75
Fax : 03 88 77 49 77
e-mail : contact@toptronic.fr
http://www.toptronic.fr