

# NOTICE TECHNIQUE ET D'INSTALLATION

directon<sup>®</sup> déficients visuels

41.004.52

AFPAPH

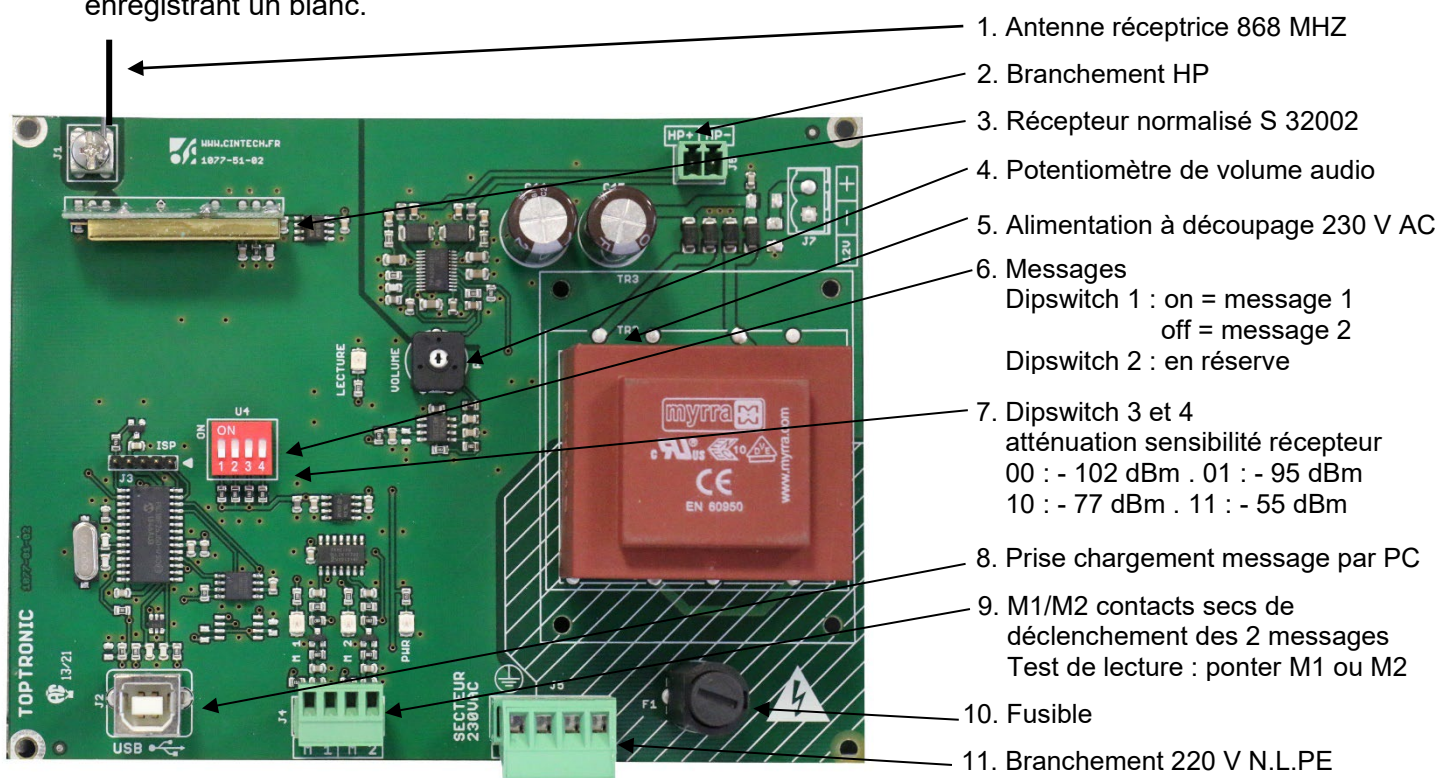


**TOPTRONIC**  
LE DIALOGUE ELECTRONIQUE  
BIEN AJUSTE

Le déclenchement par le déficient visuel se fait avec l'émetteur normalisé dont celui-ci dispose.

La portée acoustique est dépendante du réglage de volume. Elle se réduit en extérieur. S'agissant d'une indication de lieu et d'orientation, elle est généralement réduite à une quinzaine de mètres.

La portée radio en champ libre est de l'ordre de 100 mètres. Elle est fortement tributaire des obstacles. Le signal est peu directionnel et pourrait entraîner le déclenchement de 2 balises, que l'on décalera en enregistrant un blanc.



## Enregistrement audacity : Préfecture de La Moselle - Chargement du message avec le logiciel *directon 2.0*



### Installation

- Raccorder N/L/PE en ligne 230 V
- Tester volume sonore : déclenchement par **zappy** ou pontage M1
- Si plusieurs **directon**, tester déclenchement intempestif et régler sensibilité récepteur (4 positions dipswitch / suppression antenne)





**TOPTRONIC**  
LE DIALOGUE ELECTRONIQUE  
BEN AJUSTE

# NOTICE

## ENREGISTREMENT LOCAL - REENREGISTREMENT

### directon<sup>®</sup> déficients visuels




41.004.52

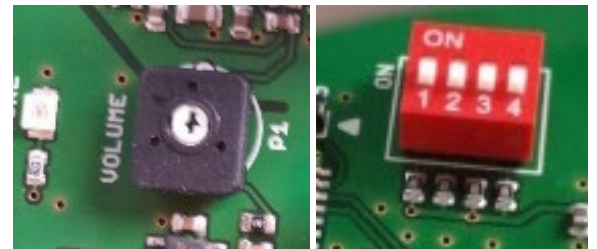
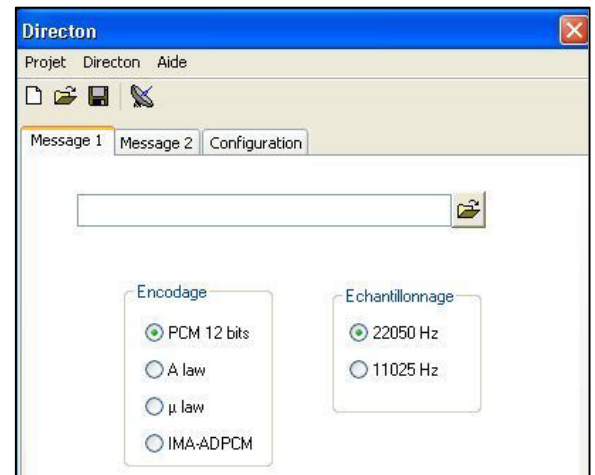
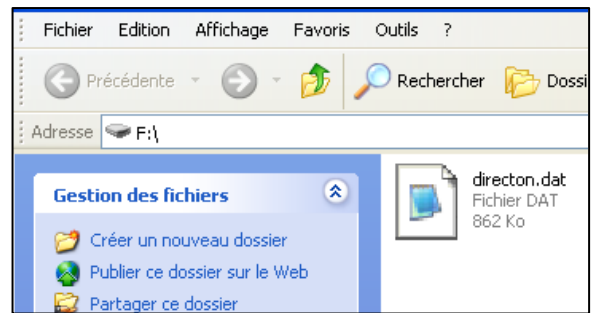
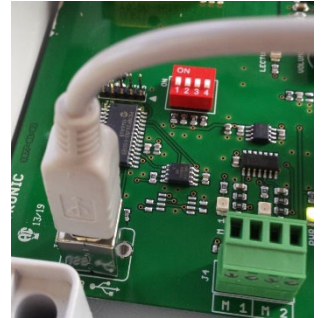
La balise **directon** est généralement livrée enregistrée en studio **Toptronic** selon le message choisi par le client.

L'installateur ou le client lui-même peut choisir d'enregistrer ou de réenregistrer le message en ayant recours au logiciel gratuit audacity et en commandant le logiciel de chargement **Toptronic - directon 2.0** référence 41.004.63.

S'agissant d'une balise déjà en service, ils peuvent décider de commander à **Toptronic** le message enregistré qui leur sera mailé avec le logiciel de chargement **directon 2.0** sous la référence 41.004.64.

#### La démarche de chargement est la suivante :

1. Le message enregistré et le logiciel « directon.exe » sont sur le PC  
(via enregistrement local ou via envoi mail)
2. Mettre la balise sous tension
3. Brancher le câble USB entre le PC et la balise
4. L'écran « directon.dat » doit apparaître  
La balise est reconnue - Laisser l'écran ouvert
5. Démarrer le programme « directon.exe » en cliquant sur 
6. Message 1 - Cliquer sur  pour ouvrir le fichier « wav. » à enregistrer
7. Cliquer sur  pour enregistrer le message
8. Retirer le câble USB
9. Jouer le message en déclenchant la balise par **zappy** ou pontage M1
10. Ajuster le volume avec le potentiomètre
11. Ajuster, si besoin, la sensibilité du récepteur avec les dipswitchs



**TOPTRONIC**

11 rue du Tanin  
BP 60052  
67382 LINGOLSHEIM CEDEX  
Tél : 03 88 77 49 75  
Fax : 03 88 77 49 77  
e-mail : contact@toptronic.fr  
<http://www.toptronic.fr>