



TOPTRONIC
LE DIALOGUE ELECTRONIQUE
BIEN AJUSTE

NOTICE TECHNIQUE

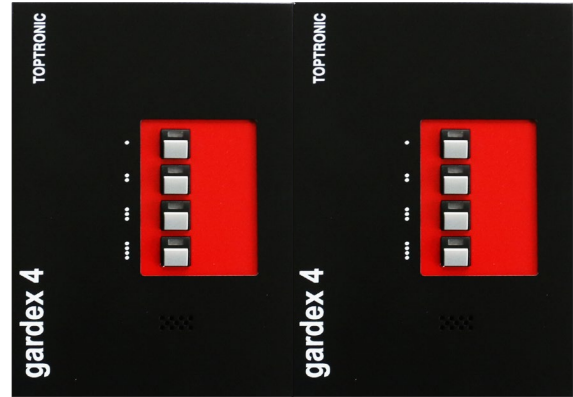
gardex 4 et double gardex 4 interphonie de sécurité très petits ERP



22.001.021/022



centrale **gardex 4**
4 lignes - 22.002.04



double **gardex 4.2**
8 lignes - 22.002.04.2

Généralités **gardex 4/double gardex 4**

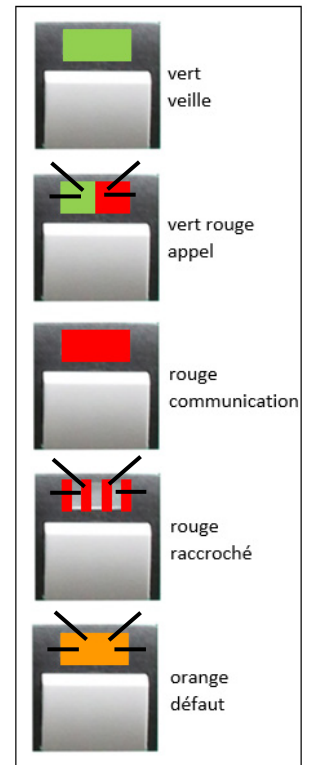
- dédié aux très petits ERP de 1 à 4 postes d'appel et jusqu'à 8 postes
- conçu pour un apprentissage facile et immédiat
- reçoit tous les postes d'appel du système **gardex** : combinés, boîtiers saillie ou encastrés, avec bouton réarmant automatique ou membrane réarmable, avec ou sans BIM, avec ou sans alimentation secourue
- gardex 4** : L 156 x H 216 x P 34 - **gardex 4.2** : L 312 x H 216 x P 34 mm

Composition poste chef

- boîtier tôle L 156 x H 216 x P 34 pose verticale : mural ou table
- alimentation externe (cavalier 24 V) :
 - . 230 V/24 V combinés ou boîtiers sans BIM - option secours
- contact sec commande 24 V 100 mA - signalisation externe - tonalité/gyrophare transmetteur GSM **gardi**
- nécessite combiné de dialogue opérateur :
 - . pour postes d'appel combinés : 22.001.021 - câblage 1 paire
 - . pour postes d'appel boîtiers : 22.001.022 - câblage 2 paires

Fonctionnalités/Visualisation des boutons

- en veille : leds vert fixe
- en appel : led clignotante rouge/vert + tonalité
- en communication : led rouge fixe → décroché du combiné opérateur
- en raccroché : appui long : led rouge verte clignotante rapide puis verte avec tonalité de fin de raccroché
- en défaut : led orange clignotante
- la prise d'un appel verrouille les autres boutons
- en communication, les tonalités d'appel/défaut sont suspendues sont suspendues. Elles reviennent au raccroché.
- la conversation avec l'appelant se fait par le combiné opérateur :
 - . en duplex intégral : combinés d'appel
 - . en duplex basculé : boîtiers (commandé par l'opérateur)

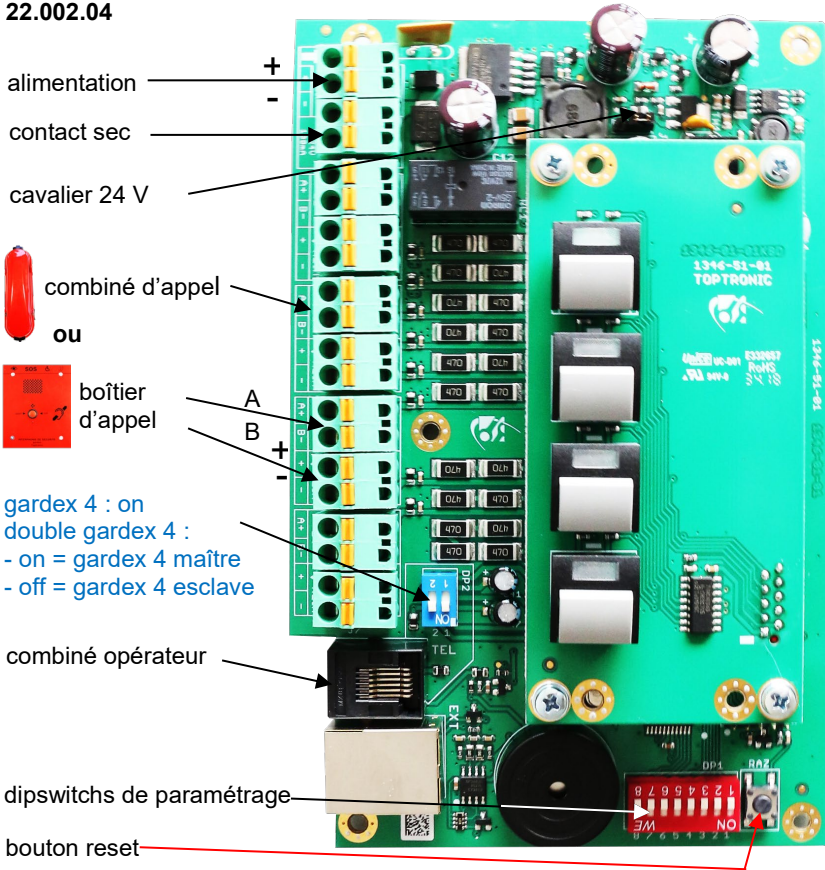


Les câblages : de la centrale **gardex 4** vers postes d'appel en étoile 9/10^{ème} CR1/C1

- combinés d'appel : 1 paire non polarisée
- boîtiers d'appel : 2 paires (+/- et audio AB) polarisées



gardex 4
22.002.04

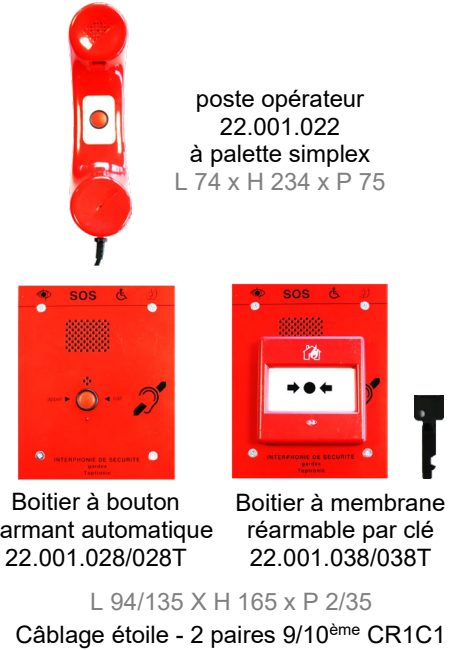


Postes d'appel « combiné »



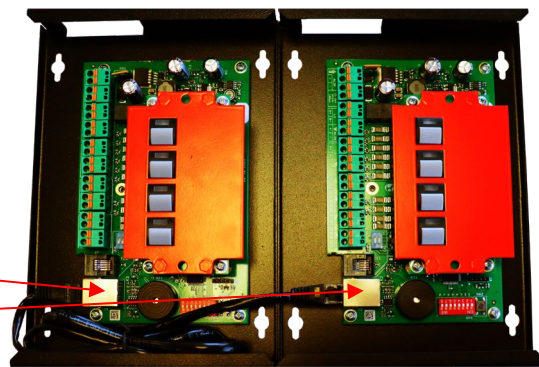
ou

Postes d'appel « boîtier »



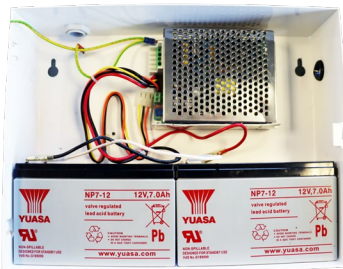
gardex 4.2
22.002.04.2

alimentation uniquement sur maître
connexion câble droit RJ45 entre maître et esclave



maître esclave

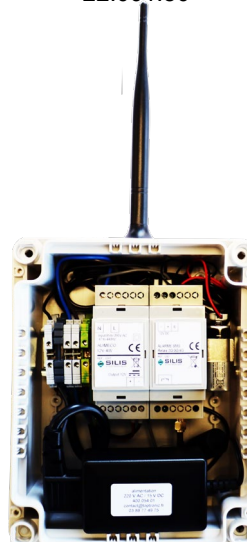
Alimentation secourue
22.002.52



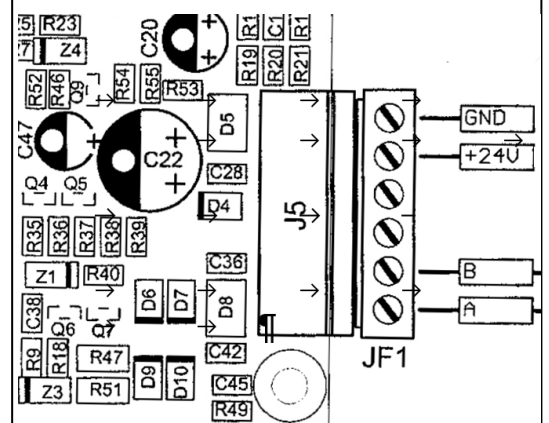
Alimentation 24 V
41.000.16



gardi - Transmetteur GSM
d'alarme d'appel
22.001.80



Connexion poste d'appel boîtier
22.001.028/28T/38/38T



Paramétrage *gardex 4*

- Cavalier 24 - configuration alimentation : 24 V combinés et boîtiers

- Dipswitchs bleus : « 1 et 2 » **on**

- Dipswitchs rouges : **off** = 0 - **on** = 1

« 1 et 2 »

codage des postes branchés dans l'ordre des numéros :

poste 1 : 00
poste 2 : 10
poste 3 : 01
poste 4 : 11



« 3 » modes :

- **mode installation « 1 »** : supprime tonalité, explicite défauts :
 - . led verte : aucun défaut
 - . led orange fixe 2 secondes puis clignote 500 ms :
- 1 clignotement : court-circuit - surconsommation de la ligne
- 2 clignotements : ligne ouverte - sous consommation (< 7 mA)
- **mode exploitation « 0 »** - tonalité

« 4 » tonalité d'appel - choix durée du beep

- limité à 5 mn : « 0 » (indications visuelles persistent)
- permanente : « 1 » (indications visuelles persistent)

« 5 » contact sec pour relais externe

- report d'appel : « 0 »
- report de défaut : « 1 »

« 6 » configuration postes d'appel

- combinés : « 0 »
- boîtiers : « 1 »

« 7 et 8 » *gardex 4* : « 00 »

- Exemple de paramétrage de 4 postes combinés :

- . à l'installation : « 111000 »
- . en exploitation : « 110000 »

↔ **Après chaque modification de dipswitchs, faire reset**

Paramétrage *gardex 4.2*

- Cavalier 24 - configuration alimentation : 24 V combinés et boîtiers

- Dipswitchs bleus :

- maître : 1 et 2 sur **on**
- esclave : 1 et 2 **sur off**

- Dipswitchs rouges :

« 1 et 2 »

Boîtier maître	Boîtier esclave
poste 1 : 00	poste 5 : 00
poste 2 : 10	poste 6 : 10
poste 3 : 01	poste 7 : 01
poste 4 : 11	poste 8 : 11

- « 3/4/5/6 » sur maître sont comme *gardex 4* ci-dessus

- « 7 et 8 » maître « 10 » - esclave « 01 »

↔ **Après chaque modification de dipswitchs, faire reset**



TOPTRONIC
LE DIALOGUE ELECTRONIQUE
BEN AJUSTE

NOTICE OPERATEUR - UTILISATEUR

gardex 4 et double gardex 4

interphonie de sécurité très petits ERP



L'opérateur au poste central de sécurité

Le boîtier **gardex 4** dispose de 4 boutons (8 pour **double gardex 4**) et d'un combiné de dialogue. Les boutons ont une led d'état : vert fixe en veille.

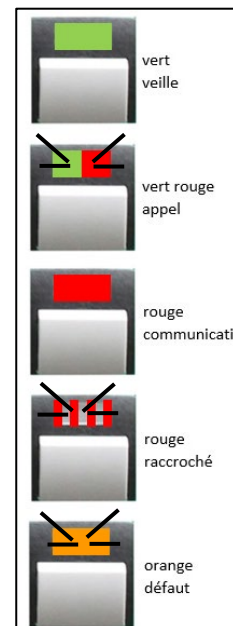
- Un appel provoque :
 - . une tonalité
 - . l'affichage led rouge/vert clignotante
- Pour prendre la ligne et dialoguer, l'opérateur :
 - . clique le bouton clignotant - la led devient rouge fixe
 - . décroche son combinéIl est immédiatement en communication avec l'appelant.
- Pour arrêter, l'opérateur :
 - . re clique le bouton, en gardant le doigt sur le bouton pendant 1 seconde, qui de rouge fixe devient rouge clignotant rapide, puis vert fixe avec tonalité
 - . raccroche son combiné
- La led clignotante orange signifie un défaut de ligne

Dans **gardex 4** avec boîtier d'appel, le combiné opérateur dispose d'un bouton de communication half duplex : « appuyez pour parler » - « relâchez pour écouter »

L'opérateur ne prend qu'une ligne à la fois. Les autres appels s'affichent et l'informent des demandes.

L'utilisateur du poste d'appel

- Combiné : il suffit de décrocher (tonalité d'appel) et à la fin de l'entretien de raccrocher (tonalité de raccroché).
- Boîtier : appuyer sur le bouton ou enfoncer la membrane. L'appel est signalé par led rouge clignotante et tonalité. Le bouton se réarme automatiquement. La membrane est à réarmer par l'opérateur avec une clé.



TOPTRONIC

11 rue du Tanin
BP 60052
67382 LINGOLSHEIM CEDEX
Tél : 03 88 77 49 75
Fax : 03 88 77 49 77
e-mail : contact@toptronic.fr
http://www.toptronic.fr

30.07.2024