

# Toppy - WHD

Les haut-parleurs de sonorisation

**TOPTRONIC**  
LE DIALOGUE ELECTRONIQUE  
BIEN AJUSTE

**Toptronic** représente WHD en France.

La gamme de haut-parleurs **toppy WHD** est dédiée au tertiaire et à l'industrie.

Elle peut compléter des boucles malentendants et être utilisée en interphone de guichet.



**WL6-8**

Haut-parleur mural saillie design  
**8 ohms - 6 W**

BP : 100 - 20000 Hz  
PA 1 W/1 m : 91 dB  
L 210 x H 312 x P 85 mm - 1,1 kg  
Boîtier plastique - grille métal  
Blanc



**WL6-T6**

Haut-parleur mural saillie design  
**100 V - 6 W**

BP : 100 - 20000 Hz  
PA 1 W/1 m : 91 dB  
L 210 x H 312 x P 85 mm - 1,4 kg  
Boîtier plastique - grille métal  
Blanc



**40.006.06**

Haut-parleur spot de plafond  
**8 ohms - 6 W**

UPM100-8 - BP : 250 - 20000 Hz  
PA 1 W/1 m : 86 dB  
Ø 100 x P 11/52 mm - 0,7 kg  
Découpe : Ø 92 mm  
Boîtier et grille métal  
Blanc



**UPM 100-T6**

Haut-parleur spot de plafond  
**100 V - 6 W**

BP : 250 - 20000 Hz  
PA 1 W/1 m : 86 dB  
Ø 100 x P 11/52 mm - 0,9 kg  
Découpe : Ø 92 mm  
Boîtier et grille métal  
Blanc



**40.006.32**

Haut-parleur mural KEL 2/1 - 20  
saillie (AP) ou semi encastré (UP)  
**20 ohms - 6 W**

BP : 250 - 20000 Hz  
PA 1 W/1 m : 86 dB  
L 81 x H 152 x P 46 mm - 0,4 kg  
En semi encastré découpe :  
L 72 x H 139 x P 11/35 mm  
Boîtier plastique - grille métal  
Blanc



**ZL 135 G20**

Haut-parleur mural saillie  
**20 ohms - 6 W**

BP : 100 - 20000 Hz  
PA 1 W/1 m : 91 dB  
L 260 x H 175 x P 81 mm - 1 kg  
Boîtier plastique - grille métal  
Blanc



**ZL 135 G-T6**

Haut-parleur mural saillie  
**100 V - 6 W**

BP : 100 - 20000 Hz  
PA 1 W/1 m : 91 dB  
L 260 x H 175 x P 81 mm - 1,3 kg  
Boîtier plastique - grille métal  
Blanc



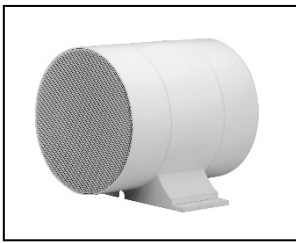
**40.006.90**

Exciter X32.4/8/16 - HP panneau  
**4/8/16 ohms - 6/15 W**

BP : selon support  
PA 1 W/1 m selon support  
Ø 63;5 x P 26 mm  
sans boîtier  
utilisation interne

## Le choix des haut-parleurs dépend de l'intégration et des impératifs acoustiques :

- niveau d'éloignement : un doublement de distance diminue la pression acoustique de 6 dB  
1 W/1 m = 91 dB - 1 W/2 m = 85 dB - 1 W/ 3 m = 79 dB
- niveau de puissance : un doublement de puissance augmente la pression acoustique de 3 dB  
1 W/1 m = 91 dB - 2 W/1 m = 94 dB - 4 W/1 m = 97 dB
- niveau critique : pour être intelligible une annonce doit être 10 dB au-dessus du niveau ambiant
- l'application en fréquence : parole 500 / 4000 Hz - musique 200/10000 Hz
- basse impédance : une sortie 4 ohms peut recevoir en direct 1 HP 4 ohms / 2 HP 8 ohms / 5 HP 20 ohms
- ligne 100 V : les puissances des HP s'additionnent jusqu'au maximum de la puissance nominale de l'ampli



**DLS 12-T12**

Haut-parleur mural saillie  
double direction  
**100 V - 12 W**

BP : 120 - 20000 Hz  
PA 1 W/1 m : 89 dB  
L 191 x H 190 x P 69 mm - 2 kg  
Boîtier plastique - grille métal  
Blanc



**UP 22-4**

Haut-parleur de plafond  
à encastrer  
**4 ohms - 10/12 W**

BP : 50 - 18000 Hz  
PA 1 W/1 m : 91 dB  
Ø 261 x P 75 mm - 1,3 kg  
Découpe : Ø 230 mm  
Boîtier et grille métal  
Gris RAL 9003



**UP 22-T6**

Haut-parleur de plafond  
à encastrer  
**100 V - 6 W**

BP : 50 - 18000 Hz  
PA 1 W/1 m : 91 dB  
Ø 261 x P 90 mm - 1,7 kg  
Découpe : Ø 230 mm  
Boîtier et grille métal  
Gris RAL 9003



**UP 14/2-T6**

Haut-parleur 2 voies  
à encastrer  
**100 V - 6 W**

BP : 100 - 20000 Hz  
PA 1 W/1 m : 89 dB  
Ø 188 x P 20/75 mm - 1,5 kg  
Découpe : Ø 180 mm  
Boîtier et grille métal  
Blanc



**AL 10/1-4**

Mini colonne intérieure / extérieure  
à 2 HP bande large  
**4 ohms - 12 W**

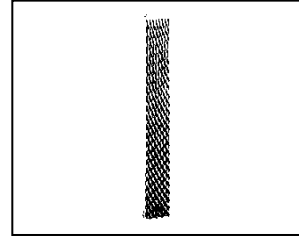
BP : 220 - 16000 Hz  
PA 1 W/1 m : 94 dB  
L 100 x H 300 x P 80/95 mm  
1,6 kg  
Boîtier plastique - grille métal  
Blanc - noir



**AL 10/1-T12**

Mini colonne intérieure / extérieure  
à 2 HP bande large  
**100 V - 12 W**

BP : 220 - 16000 Hz  
PA 1 W/1 m : 94 dB  
L 100 x H 300 x P 80/95 mm  
2 kg  
Boîtier plastique - grille métal  
Blanc - noir



**LA 1000**

Line Array  
Colonne acoustique 2 voies  
**100 V - 25 W**

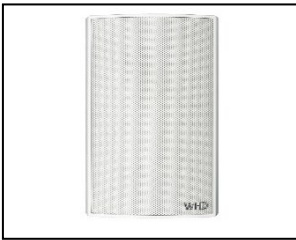
BP : 200 - 20000 Hz  
PA 1 W/1 m : 93 dB  
L 120 x H 1085 x P 80 mm  
15 kg  
Boîtier métal façade verre noir



**Mini 4-8**

Box HiFi  
Haut-parleur 2 voies  
**8 ohms - 50/70 W**

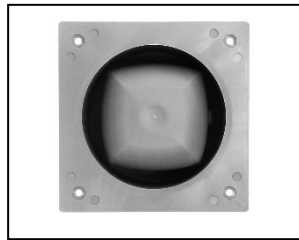
BP : 100 - 20000 Hz  
PA 1 W/1 m : 88 dB  
L 150 x H 220 x P 167 mm  
1,5 kg  
Boîtier plastique - grille métal  
Blanc



**Mini 4-T30**

Box HiFi  
Haut-parleur 2 voies  
**100 V - 30 W**

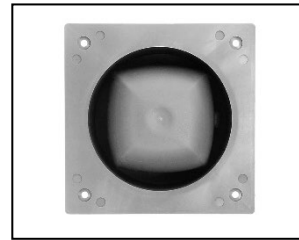
BP : 100 - 20000 Hz  
PA 1 W/1 m : 88 dB  
L 150 x H 220 x P 167 mm  
2,2 kg  
Boîtier plastique - grille métal  
Blanc



**40.006.08E**

Haut-parleur chambre de  
compression à encastrer IP 55  
**4 ohms - 6 W**

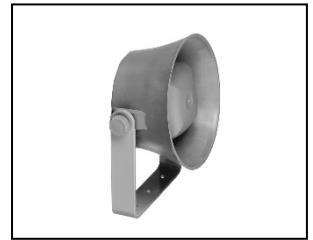
ETL 5-4  
BP : 400 - 13000 Hz  
PA 1 W/1 m : 97 dB  
L 121 x H 121 x P 91 mm - 0,4 kg  
Boîtier plastique - Gris RAL 7037



**ETL 5-T6**

Haut-parleur chambre de  
compression à encastrer IP 55  
**100 V - 6 W**

BP : 280 - 10000 Hz  
PA 1 W/1 m : 97 dB  
L 121 x H 121 x P 126 mm  
0,7 kg  
Boîtier plastique - Gris RAL 7037



**40.006.08**

Haut-parleur chambre de  
compression TL 5-4 - IP 55  
**4 ohms - 6 W**

TL 5-4  
BP : 400 - 13000 Hz  
PA 1 W/1 m : 97 dB  
Ø 132 x P 100 mm - 0,4 kg  
Boîtier plastique - Gris RAL 7037



**TL 5-T6**

Haut-parleur chambre de  
compression IP 55  
**100 V - 6 W**

BP : 400 - 13000 Hz  
PA 1 W/1 m : 97 dB  
Ø 132 x P 131 mm - 0,7 kg  
Boîtier plastique - Gris RAL 7037



**TL 310-T10**

Haut-parleur chambre de  
compression IP 54  
**100 V - 10 W**

BP : 600 - 7000 Hz  
PA 1 W/1 m : 105 dB  
Ø 183 x P 217 mm - 1,3 kg  
Boîtier plastique - Gris RAL 7042



**TL 330-T30**

Haut-parleur chambre de  
compression IP 54  
**100 V - 30 W**

BP : 420 - 3500 Hz  
PA 1 W/1 m : 105 dB  
Ø 285 x P 354 mm - 2,7 kg  
Boîtier alu - Gris RAL 7042



**TOPTRONIC**

11 rue du Tanin  
BP 60052  
67382 LINGOLSHEIM CEDEX  
Tél : 03 88 77 49 75  
Fax : 03 88 77 49 77  
e-mail : contact@toptronic.fr  
<http://www.toptronic.fr>