

HP étanches WHD



Les haut-parleurs IP54/IP55

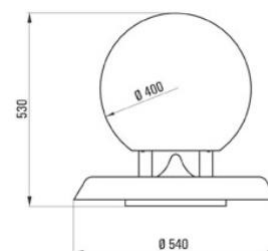
TOPTRONIC
LE DIALOGUE ELECTRONIQUE
BIEN AJUSTE



Le jardin zen de Shenzhen

Boule lumineuse R 1900 WPL

Haut-parleur 2 voies - IP54 - 25 W
avec châssis basse 166 mm et aigu coaxial
avec luminaire boule Ø 400 mm polyéthylène
sur plateau vissé au sol métal electrozingué gris granit

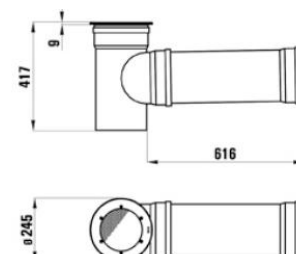


	1900 WPL-T25
Dimensions	socle Ø 540 - hauteur 530 mm
Liaison 100 V	25/12,5/6,25 W
Pression acoustique	87 dB
Bande passante	80/20000 Hz
Rayonnement vertical 1/2/4/8 kHz (-6 dB)	60/-/190/360°
Rayonnement horizontal 1/2/4/8 kHz (-6 dB)	60/-/190/360°
Poids	5,3 kg
Blanc	104-190-03-035-03

Boule lumineuse avec récepteur Bluetooth/WLAN ET DSP
R 1900 WPL DSP
Même caractéristiques acoustiques et dimensionnelles.
Le DSP permet même à très faible volume une qualité sonore exceptionnelle
Blanc : 104-190-03-005-01

Haut-parleur à encastrer dans le sol IG 220-4

Haut-parleur 2 voies IP55
Le boîtier est enterré ou bétonné, partie supérieure à ras du sol, le module HP est posé et la grille résistante au piétinement vissée. Le châssis 2 voies coaxial, décalé à 90° résistant à l'humidité, réfléchit vers le haut.
Eau et saletés entrées dans la grille traversent le réflecteur et s'évacuent dans le drainage



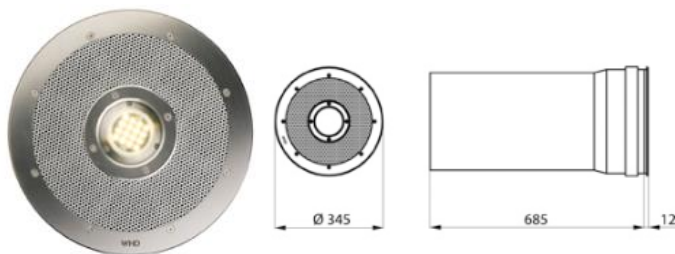
	IG 220-4
Puissance nominale	25/40 W
Impédance	4 Ω
Pression acoustique	87 dB
Bande passante	100/18000 Hz
Rayonnement vertical 1/2/4/8 kHz (-6 dB)	180/-/60/50°
Rayonnement horizontal 1/2/4/8 kHz (-6 dB)	180/-/60/50°
Dimensions	Ø 245 x 417 mm
Matières	acier inoxydable
Poids	6,5 kg
Référence	105-220-07-004-00



Haut-parleur à encastrer dans le sol IG 340

Haut-parleur 2 voies IP55

Le boîtier est posé verticalement dans le sol ou le béton. Le module est posé et la grille résistante au piétinement vissée. Le HP bande large est décalé à 180°, le son réfléchi vers le haut. L'eau et les saletés entrées dans la grille traversent le réflecteur et s'évacuent dans le drainage. Led 220 V de signalisation



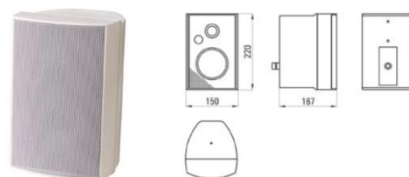
	IG 340 LED
Puissance nominale	25/40 W
Impédance	4 Ω
Pression acoustique	90 dB
Bande passante	150/12000 Hz
Rayonnement vertical 1/2/4/8 kHz (-6 dB)	70/-/100/40°
Rayonnement horizontal 1/2/4/8 kHz (-6 dB)	70/-/100/40°
Dimensions	Ø 345 x 685 mm
Matières	Corps plastique, grille inox
Poids	12,3 kg
Référence	105-340-07-004-00



Mini 4 WP

Box Hifi 2 voies compact IP55

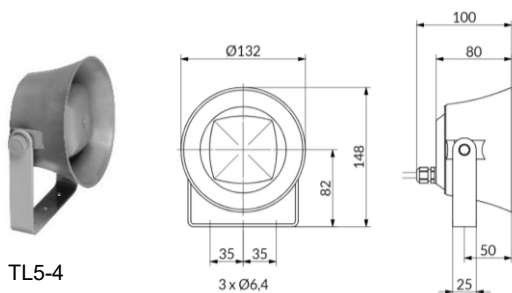
dédié à la diffusion de musique en plein air



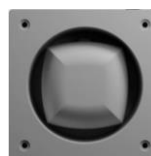
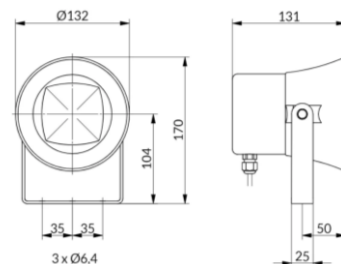
	Mini 4 WP-8	Mini 4 WP-T30
Puissance nominale	50/70 W	30 W
Impédance	8 Ω	
Pression acoustique	88 dB	88 dB
Bande passante	100/20000 Hz	100/20000 Hz
Rayonnement vertical 1/2/4/8 kHz (-6 dB)	180/-/160/130°	180/-/160/130°
Rayonnement horizontal 1/2/4/8 kHz (-6 dB)	220/-/190/130°	220/-/190/130°
Dimensions	150 x 220 x 167 mm	150 x 220 x 167 mm
Matières	plastique, grille alu anodisé	plastique, grille alu anodisé
Poids	1,5 kg	2,2 kg
Couleurs	Blanc/noir/à la commande	Blanc/noir/à la commande
Blanc	101-102-03-008-00	101-102-03-030-00
Noir	101-102-04-008-00	101-102-04-030-00

TL5-ETL5 : mini chambre de compression

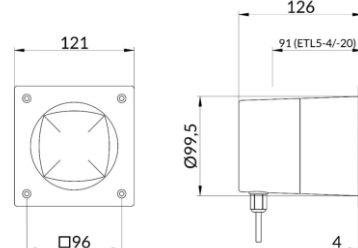
Haut-parleurs chambre de compression compact pour diffusion de la voix 4 ohms et 100 V



TL5-T6



ETL5-T4
ETL5-T6



	TL5-4/ETL5-4	TL5-T6/ETL5-T6
Puissance nominale	6/8 W	100 V
Impédance	4 Ω	6 W
Pression acoustique	97 dB	97 dB
Bande passante	400/13000 Hz	400/13000 Hz
Rayonnement 1/2/4/8 kHz (-6 dB)	360/-/60/50°	360/-/60/50°
Dimensions	d 132 x 80 mm	d 131 x 80 mm
Matières	boîtier plastique,	boîtier plastique,
Poids	0,4 kg	0,7
Couleurs	Gris (RAL 7037)	Gris (RAL 7037)
Encastré	103-105-04-108-00	103-105-04-108-01
Saillie	103-105-04-008-00	103-105-04-008-01

TOPTRONIC

WHD[®]
SOUNDS GOOD

11 rue du Tanin
67380 LINGOLSHEIM
Tél : 03 88 77 49 75
e-mail : contact@toptronic.fr
http://www.toptronic.fr