

Boucle d'accueil malentendants C 900/1500

L'inductophone® filaire fixe de comptoir



TOPTRONIC
LE DIALOGUE ELECTRONIQUE
BIEN AJUSTE

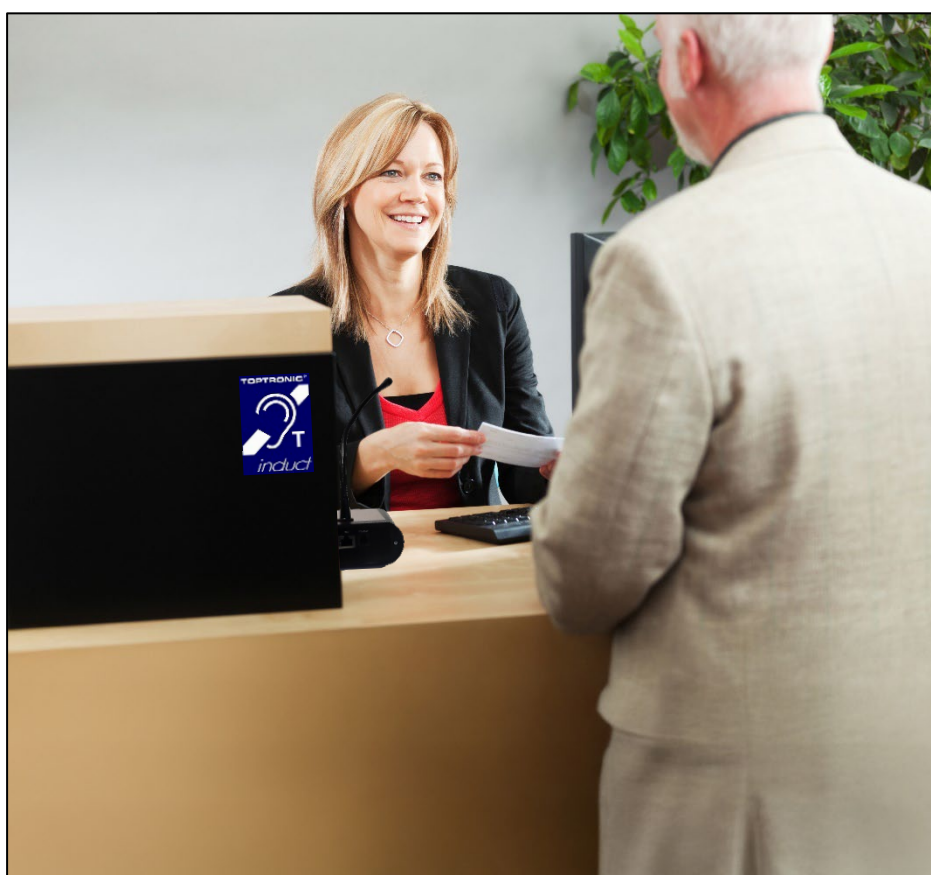
L'inductophone® de comptoir est un ensemble acoustique, par lequel l'agent d'accueil s'adresse à des visiteurs malentendants à travers un micro, émettant vers une boucle à induction et vers un haut-parleur inclus dans un combiné à décrocher.

AFPAPH



La BIM de comptoir est obligatoire dans le cadre de la Loi Handicap dans les ERP publics et prescrite dans la démarche Ad'Ap. Elle est conforme NF 60118-4.

C 900/1500 est fixe, intégré dans le comptoir, branché en continu et laisse la vue dégagée. Il est durable.



Pack C 900/1500



41.039.07

L'inductophone **C 900/1500 Toptronic** répond parfaitement à toutes les exigences d'un accueil malentendants de qualité :

- émission permanente car la surdité est une invalidité invisible
- signal très pur du micro directionnel pour une bonne intelligibilité
- rayonnement magnétique très fortement amplifié pour les appareillés « T »
- écouteur amplifié du combiné pour les malentendants « non appareillés T » très nombreux et « non appareillés »

L'agent d'accueil est immédiatement parfaitement entendu et compris par tous ses visiteurs.



® *inductophone* est une marque déposée de **Toptronic**.

GENERALITES

La boucle à induction magnétique de comptoir **C 900/1500** est intégrée dans le meuble, ce qui assure sa disponibilité et sa pérennité.

Elle sonorise une sphère de 90 cm de rayon, garantissant au visiteur appareillé « T » une bonne écoute, quelles que soient sa taille et sa position devant le comptoir et la discrétion par rapport aux tiers extérieurs à la bulle.

Le visiteur informé de la présence de la boucle par un pictogramme normalisé commute sa prothèse de « M » sur « T », se coupe du bruit ambiant et reçoit un son puissant et pur.

Le combiné à décrocher est dédié à l'écoute confortable des visiteurs malentendants « non appareillés T ». Les boucles à induction sont définies par NF 60-118.4 pour être compatibles avec les prothèses « T ».



Un signal pur parfaitement intelligible

La prise de son agent par micro directionnel est essentielle pour une bonne distinction des sons, fondamentale pour les malentendants. L'agent parle face au micro à 30 cm. La vue est libre.



Un rayonnement magnétique fort dans l'espace choisi

La boucle **C 900/1500**, posée en 55 x 20 cm, couvre un espace : largeur 245 cm, hauteur 2 m et profondeur 90 cm, permettant l'écoute même en fauteuil roulant et assurant la discrétion dans la file d'attente.

La boucle **C 900/1500** est conforme NF 60118-4.



Une écoute très amplifiée pour tous

Les malentendants appareillés « T » ne sont pas encore les plus nombreux.

Les malentendants avec prothèse sans fonction « T » et les malentendants « non appareillés » décrochent le combiné et entendent fort et clair.

Les pupitres micro



41.000.01

Dialogue en vis à vis



41.000.011

Dialogue + appel hall
BIM de comptoir
+ BIM périphérique
+ sonorisation d'ambiance



40.005.48TED

Poste de travail
« boutique »
Agent debout
Micro splitté



42.000.01D

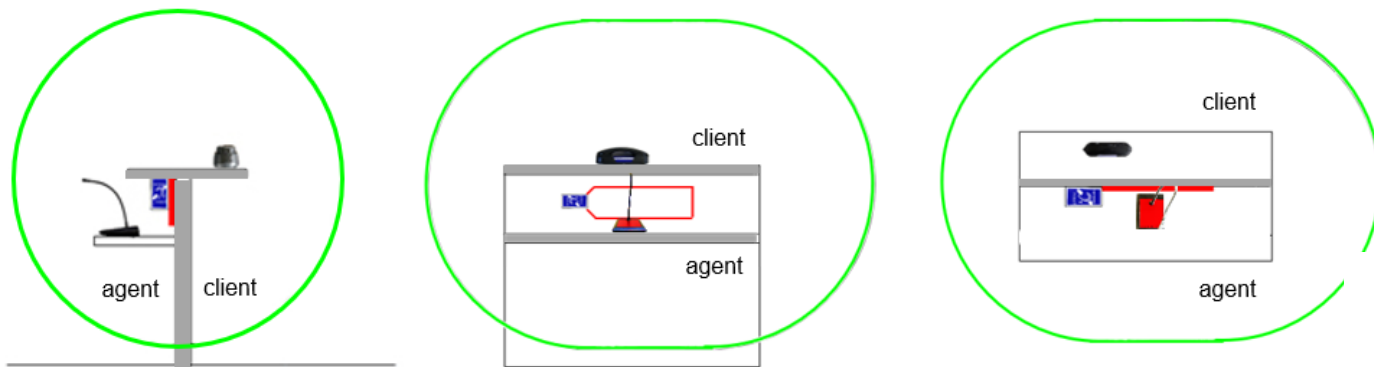


11.025.51D

Poste de travail
« agent mobile »
Micro-cravate HF splitté

INSTALLATION

Implantation C 900/1500 et C 900/3600



Portée 90 cm

Le câble rayonnant est plaqué avec l'ampli sur la cloison côté agent.
Le combiné « non T » est à portée de main du visiteur sur la tablette.

Les mini-boucles **C 900** sont intégrées dans le meuble, protégées et disponibles en permanence.
Elles sonorisent parfaitement une sphère de 90 cm de rayon au-delà de laquelle elles sont silencieuses.

Architecture - Installation

Le pupitre est posé sur le plan de travail, de façon à ce que la tête du micro directionnel se trouve face à l'agent à 30 cm de sa bouche. A 15 cm, le volume double.

Le câble de boucle est disposé en rectangle pour 1,50 m / 60 x 15 cm et pour 3,60 m / 160 x 20 cm :

- sous la tablette client en réservation fraisée, en sandwich menuisé ou avec des colliers rilsan
- côté agent contre la façade du comptoir entre 70 cm et 1 m du sol.

Le pictogramme « T » est appliqué sur le comptoir, de façon très visible.

Le socle du combiné est vissé sur la tablette, en position facilement accessible au visiteur.



MISE EN ŒUVRE - CARACTERISTIQUES TECHNIQUES

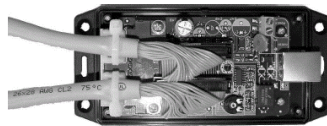
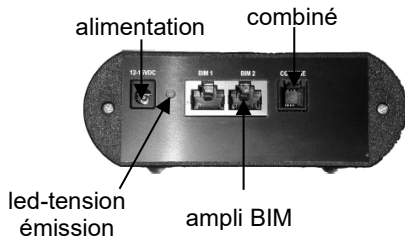
L'inductophone fonctionne dès sa mise sous tension, quand l'agent parle.

Il ne consomme qu'en émission.

La led du pupitre indique la disponibilité de la mini boucle.

Le contrôle d'émission se fait en parlant dans le micro et en chargeant un collègue d'écouter le combiné, puis en se déplaçant dans la zone de couverture en écoutant avec l'**inductomètre**.

Raccordement

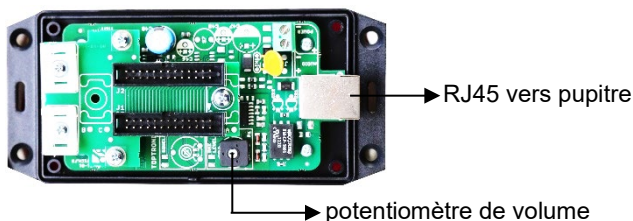


connectique HE10 avec détrompeur

Réglage

Préréglé usine plug-and-play

La platine ampli dispose d'un potentiomètre de volume



Caractéristiques techniques

Bloc d'alimentation secteur : T5891ST - 400.054.01

- tension d'entrée nominale : 100 V - 240 V AC - 50-60 Hz
- courant d'entrée nominal : 0,5 A
- tension de sortie nominale : 15 V DC
- courant de sortie nominal : 1,2 A
- puissance : 18 W
- dimensions : L 48 x H 100 x P 30 mm
- câble secteur : 1,8m (3G 0,75 mm²) fiche CEI C13/CEE 7/7
- câble en sortie du bloc : 1,4 m (2P) fiche jack DC 2,1 mm

Micro ME151 du pupitre - 40.005.48

- longueur : sur bras flexible 30 cm
- type : micro à condensateur électret
- directivité : directionnelle - cardioïde (à 1 kHz, 180° - 15 dB)
- sensibilité d'entrée : 12 mV/Pa (-38 dB V/PA ± 3dB) à 5 V/2 kΩ
- impédance d'entrée : 1.6 kΩ ± 20 % à 1 kHz
- plage de tension : 1,5 à 10 V

Généralités :

Matériau : ABS

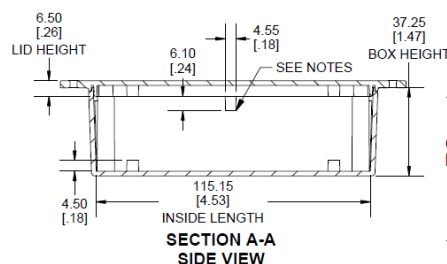
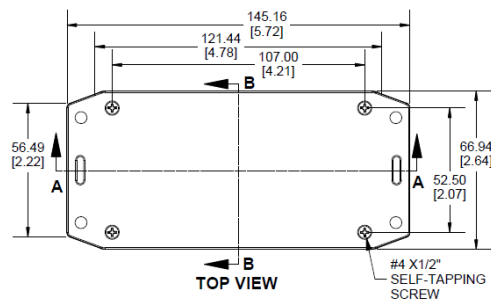
Possibilité de régler le volume avec le potentiomètre sur l'ampli de boucle

Conformité : norme NF 60 118-4

Température de fonctionnement : 10-40°C

Indice de protection : IP54

Poids pack : 2,1 kg



Dimensions

Pupitre : L 120 x P 150 x H 25/45 mm

Câble de liaison RJ45 pupitre vers ampli : 2 m

C 900 boîtier ampli de boucle 6 W : L 65 x H 120/145 x P 40 mm

C 2000 boîtier ampli de boucle 20 W : L 80 x H 177 x P 75 mm

Câble rayonnant multibrins 1,50 m/3,60 m - 26 fils Ø 8 mm - fiche HE10 BC26 et F26

Combiné « non T » : L 75 x H 235 x P 75 mm

Câble de liaison RJ9/RJ11 pupitre vers combiné : 2,50 m

Pictogramme : 120 x 120 mm

COMPOSITION

Portée 90 cm

Le pack C 900/1500 est livré complet prêt à poser.

- pupitre agent avec micro directionnel sur bras flexible 30 cm, avec en face arrière les connectiques détrompées et la led de fonctionnement
- alimentation 220 V AC/15 V DC
- câble de liaison RJ45 pupitre vers ampli de boucle
- **C 900** boîtier ampli de boucle 6 W
- boucle émettrice : 1,50 m
- combiné « non T » avec câble RJ9/RJ11
- pictogramme
- surface couverte : L 2350 x P 1800 cm

41.039.07
41.000.01
400.054.01
41.000.03
41.039.11
41.039.12
41.000.05
41.000.00

Le pack C 900/3600 est livré complet prêt à poser.

Composants identiques au pack **C 900/1500** avec :

- boucle émettrice : 3,60 m
- surface couverte : L 3300 x P 1800 cm

41.039.08
41.039.13

Portée 2 m

Le pack C 2000/1500 est livré complet prêt à poser.

- pupitre agent avec micro directionnel sur bras flexible 30 cm, avec en face arrière les connectiques détrompées et la led de fonctionnement
- alimentation 220 V AC/24 V DC
- câble de liaison RJ45 pupitre vers ampli de boucle
- **C 2000** boîtier ampli de boucle 20 W
- boucle émettrice : 1,50 m
- combiné « non T » avec câble RJ9/RJ11
- pictogramme
- surface couverte : L 4550 x P 4000 cm

41.049.08
41.000.01
41.000.16
41.000.03
41.049.11
41.039.12
41.000.05
41.000.00

Le pack C 2000/3600 est livré complet prêt à poser.

Composants identiques au pack **C 2000/1500** avec :

- boucle émettrice : 3,60 m
- surface couverte : L 5500 x P 4000 cm

41.049.09
41.039.13

CONTROLE DE BOUCLE



L'**inductomètre** permet à l'installateur d'écouter la boucle et de valider son rayonnement - [41.014.11](#)

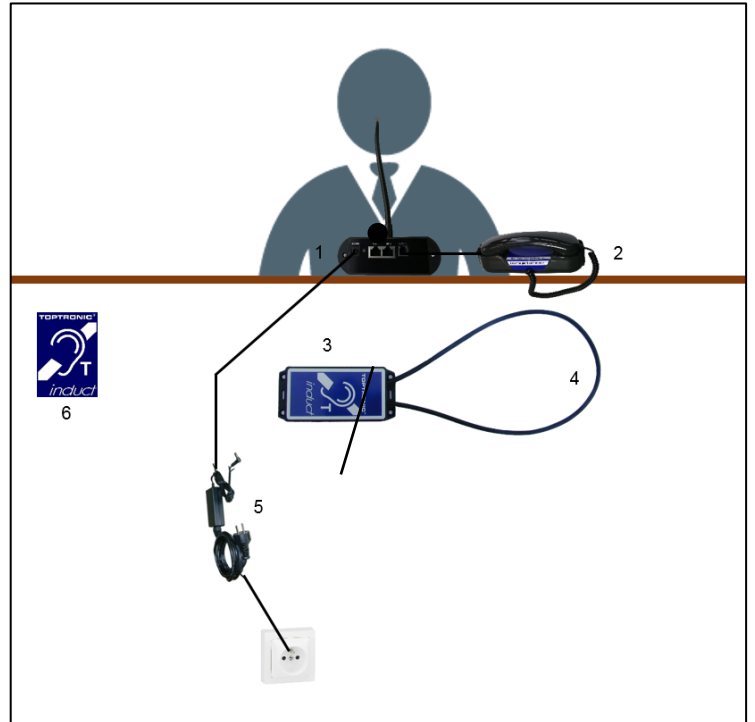
ECOUTEUR PERSONNEL « NON T »



L'**inducto** permet une écoute de qualité aux malentendants non équipés de prothèses « T » - [41.014.12](#)

UTILISATION

1. Pupitre micro directionnel agent
doit être parlé face au micro à 30 cm
assure une émission sans bruit ambiant
donc très intelligible
led verte = tension – rouge = émission
2. Combiné d'écoute pour client malentendant
« non appareillé T »
à décrocher par le client pour bien entendre.
« Le malentendant n'est perçu que s'il fait
répéter plusieurs fois la question de l'agent. »
L'agent l'invite à décrocher
3. Amplificateur de boucle 6 W
faible consommation
4. Câble de boucle rayonnant
émettant en permanence : portée 90 cm
5. Alimentation 230 V AC/24 V DC
branché sur prise 230 V et sur pupitre
6. Pictogramme
indique la présence de la boucle
invite le malentendant « T » à commuter
sa prothèse de « M » sur « T »
7. Inductomètre de contrôle
M/A : brancher le casque d'écoute
écouter la boucle en émission



Test de fonctionnement à l'ouverture

Après mise sous tension - en parlant toujours dans le micro à 30 cm :

1. décrocher le combiné et s'entendre - si ok : système « non T » disponible
 2. écouter la boucle avec l'inductomètre et s'entendre - si ok : système « T » disponible
- Il n'y a pas de bouton M/A.

Si pas OK - Recherche de panne

1. vérifier la présence des câbles, l'absence de coupure et leur bonne introduction dans les boîtiers : pupitre, planar, alimentation et combiné
2. Si celle-ci est confirmée, mais toujours pas OK
vérifier la tension sur la prise 230 V
3. Si toujours pas OK, remplacer l'alimentation, puis le cas échéant les autres pièces.

TOPTRONIC

11 rue du Tanin
BP 60052
67382 LINGOLSHEIM CEDEX
Tél : 03 88 77 49 75
Fax : 03 88 77 49 77
e-mail : contact@toptronic.fr
<http://www.toptronic.fr>